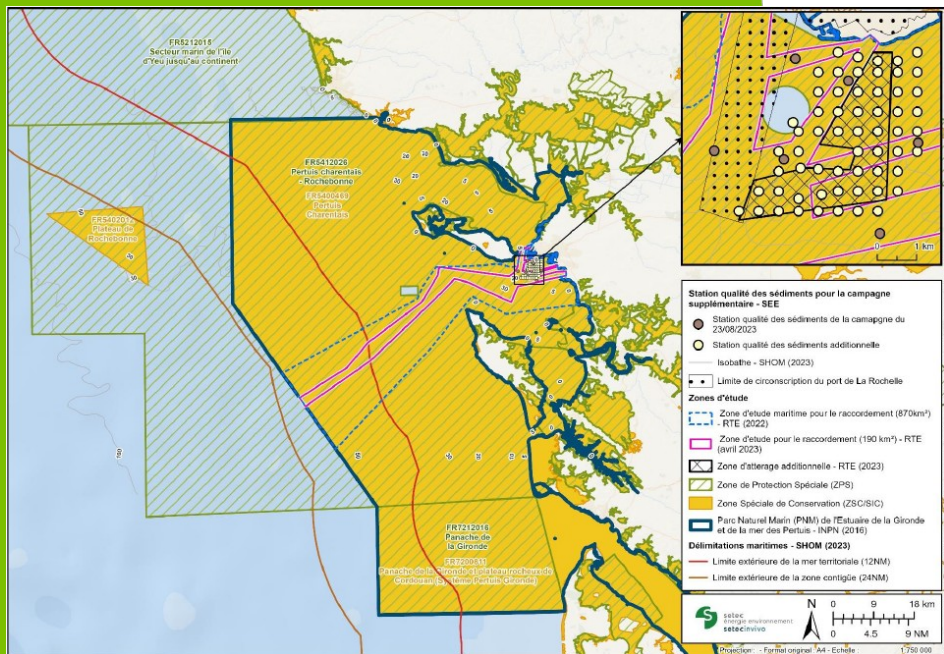


Autorisation d'occupation temporaire du DPM

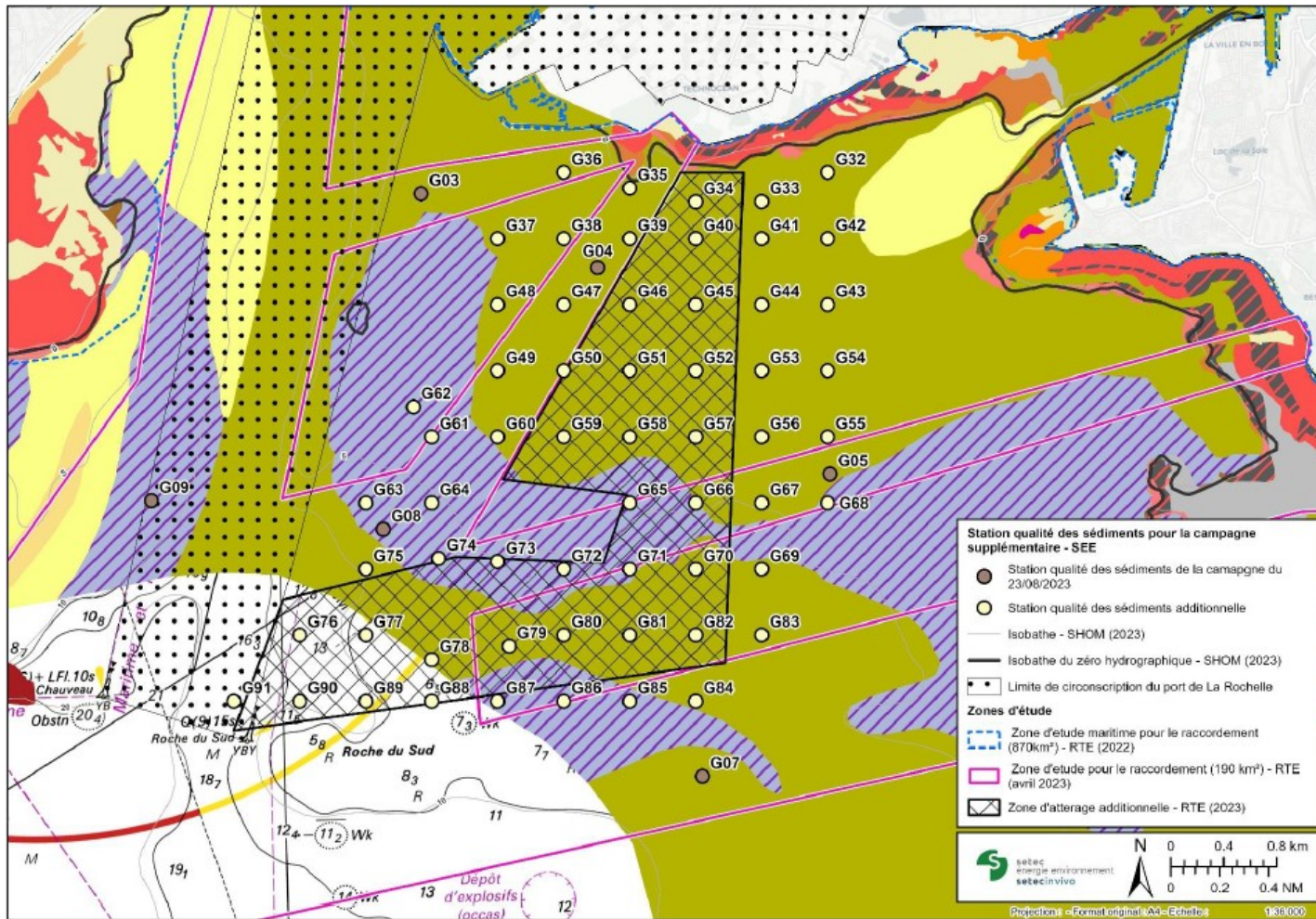
Campagne complémentaire d'étude « Qualité des sédiments »

66 Stations de prélèvements

RTE / SETEC



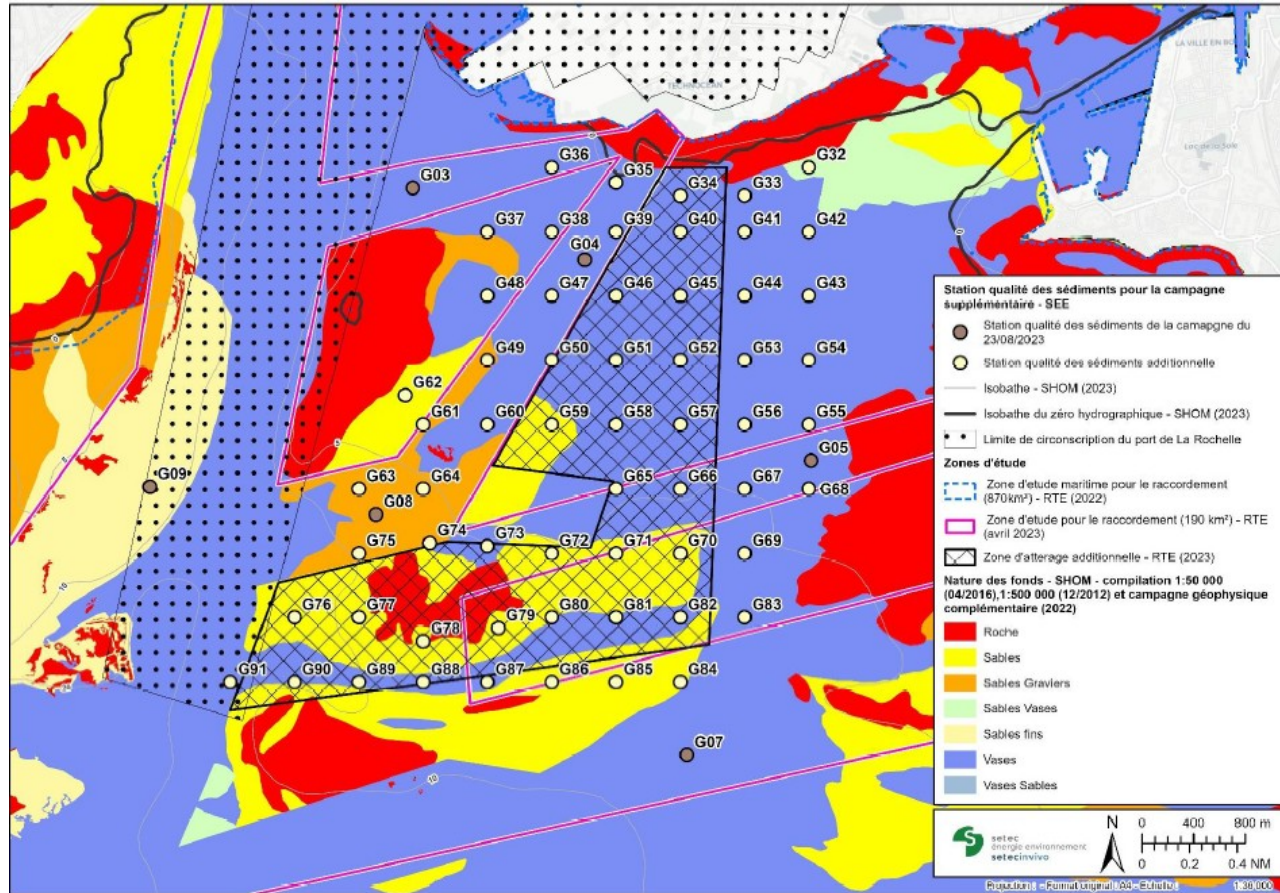
Localisation



Durée de la campagne de 66 prélèvements complémentaires à partir de la semaine 4 (22 au 26 janvier 2024) durée effective de la campagne 7 jours sur le mois de février 2024.

Localisation :
Pertuis d'Antioche

Localisation



Identifiant de la station	Coordonnées GPS en (DMD)	
	Longitude	Latitude
G03	1° 14.123' O	46° 8.594' N
G04	1° 13.069' O	46° 8.276' N
G05	1° 11.758' O	46° 7.412' N
G07	1° 12.540' O	46° 6.189' N
G08	1° 14.360' O	46° 7.227' N
G09	1° 15.750' O	46° 7.359' N
G32	1° 11.720' O	46° 8.643' N
G33	1° 12.121' O	46° 8.531' N
G34	1° 12.509' O	46° 8.536' N
G35	1° 12.890' O	46° 8.568' N
G36	1° 13.282' O	46° 8.668' N
G37	1° 13.870' O	46° 8.404' N
G38	1° 13.260' O	46° 8.568' N
G39	1° 12.902' O	46° 8.392' N
G40	1° 12.514' O	46° 8.389' N
G41	1° 12.126' O	46° 8.380' N
G42	1° 11.738' O	46° 8.373' N
G43	1° 11.740' O	46° 8.104' N
G44	1° 12.130' O	46° 8.110' N

Identifiant de la station	Coordonnées GPS en (DMD)	
	Longitude	Latitude
G45	1° 12.623' O	46° 8.116' N
G46	1° 12.911' O	46° 8.122' N
G47	1° 13.260' O	46° 8.128' N
G48	1° 13.687' O	46° 8.134' N
G49	1° 13.060' O	46° 7.864' N
G50	1° 13.308' O	46° 7.858' N
G51	1° 12.920' O	46° 7.852' N
G52	1° 12.632' O	46° 7.846' N
G53	1° 12.143' O	46° 7.840' N
G54	1° 11.750' O	46° 7.834' N
G55	1° 11.794' O	46° 7.564' N
G56	1° 12.152' O	46° 7.570' N
G57	1° 12.640' O	46° 7.576' N
G58	1° 12.928' O	46° 7.582' N
G59	1° 13.317' O	46° 7.588' N
G60	1° 13.700' O	46° 7.594' N
G61	1° 14.093' O	46° 7.600' N
G62	1° 14.197' O	46° 7.724' N
G63	1° 14.460' O	46° 7.330' N
G64	1° 14.101' O	46° 7.330' N
G65	1° 12.937' O	46° 7.312' N
G66	1° 12.549' O	46° 7.306' N

Identifiant de la station	Coordonnées GPS en (DMD)	
	Longitude	Latitude
G67	1° 12.161' O	46° 7.300' N
G68	1° 11.773' O	46° 7.294' N
G69	1° 12.170' O	46° 7.030' N
G70	1° 12.658' O	46° 7.036' N
G71	1° 12.946' O	46° 7.042' N
G72	1° 13.334' O	46° 7.048' N
G73	1° 13.721' O	46° 7.055' N
G74	1° 14.060' O	46° 7.103' N
G75	1° 14.498' O	46° 7.060' N
G76	1° 14.895' O	46° 6.803' N
G77	1° 14.507' O	46° 6.797' N
G78	1° 14.122' O	46° 6.690' N
G79	1° 13.665' O	46° 6.738' N
G80	1° 13.343' O	46° 6.779' N
G81	1° 12.955' O	46° 6.772' N
G82	1° 12.567' O	46° 6.766' N
G83	1° 12.178' O	46° 6.760' N
G84	1° 12.575' O	46° 6.467' N
G85	1° 12.063' O	46° 6.503' N
G86	1° 13.351' O	46° 6.509' N
G87	1° 13.730' O	46° 6.515' N
G88	1° 14.127' O	46° 6.521' N

Identifiant de la station	Coordonnées GPS en (DMD)	
	Longitude	Latitude
G89	1° 14.515' O	46° 6.527' N
G90	1° 14.003' O	46° 6.533' N
G91	1° 15.291' O	46° 6.539' N

Dispositif

L'échantillonnage consiste à réaliser des carottes à l'aide d'un carottier boîte. Dans le cas de figure où la nature du faciès sédimentaire ne permet pas le déploiement du carottier ou en cas d'échecs, le prélèvement sera réalisé par défaut à l'aide d'une benne Day lestée.

Carottier Boite:

Le carottier boîte (figure 2) permet de recueillir une carotte de sédiment de 40 à 50 cm, de manière à garder les couches sédimentaires en place au sein du carottier. Le carottier boîte va pénétrer jusqu'à 50 cm de profondeur maximum, sur une surface d'emprise de 0,16 m².



Figure 2 : Carottier boîte pour les prélèvements de sédiment

Benne Day:

La benne Day (figure 4) permet de recueillir des sédiments sur une épaisseur d'environ 30 cm et ne permet pas de préserver les couches sédimentaires.



Figure 4 : Benne Day (à droite) pour les



Déploiement

La campagne d'étude de la qualité des sédiments sera réalisée à partir d'un des navires présentés ci-dessous (en fonction des disponibilités et aléas météo)



Photo 1 : Le « Minibex » de la société SAAS



Photo 3 : Le « Maxiplon » de la société Atlantique Scaphandre



Photo 4 : Le « Miniplon » de la société Atlantique Scaphandre



Photo 2 : Le « Nanoplion » de la société Atlantique Scaphandre



Photo 5 : Le « Plonplon » de la société Atlantique Scaphandre

Tableau 9 : Contacts mail et téléphone des bateaux pouvant être mobilisés pour la mission

Société	Navire	Mail	Téléphone
Ship As A Service (SAAS)	Minibex	second.lieutenant@serenmar.com	+33 6 498 741 78
Atlantique Scaphandre	Nanoplion	nanoplion@skylife.com guillaume.atlantique.scaphandre@orange.fr	+33 6 20 41 46 33 +33 6 09 75 42 31
	Maxiplon	guillaume.atlantique.scaphandre@orange.fr	+ 33 6 78 48 45 79
	Miniplon		+33 6 20 41 46 33
	Plonplon		+33 6 24 48 79 93

La campagne en mer se déroulera selon les règles de navigation en vigueur. A noter qu'un AVURNAV sera également envoyé 72 h avant la mission. Une demande d'autorisation de recherche scientifique marine (RSM) est également en cours d'instruction auprès de la PREMAR.

Procédure

Consultation des services et organismes intéressés

- CNL de ce jour.
- Autorité militaire,
- PREMAR,
- EBDD et PNM